



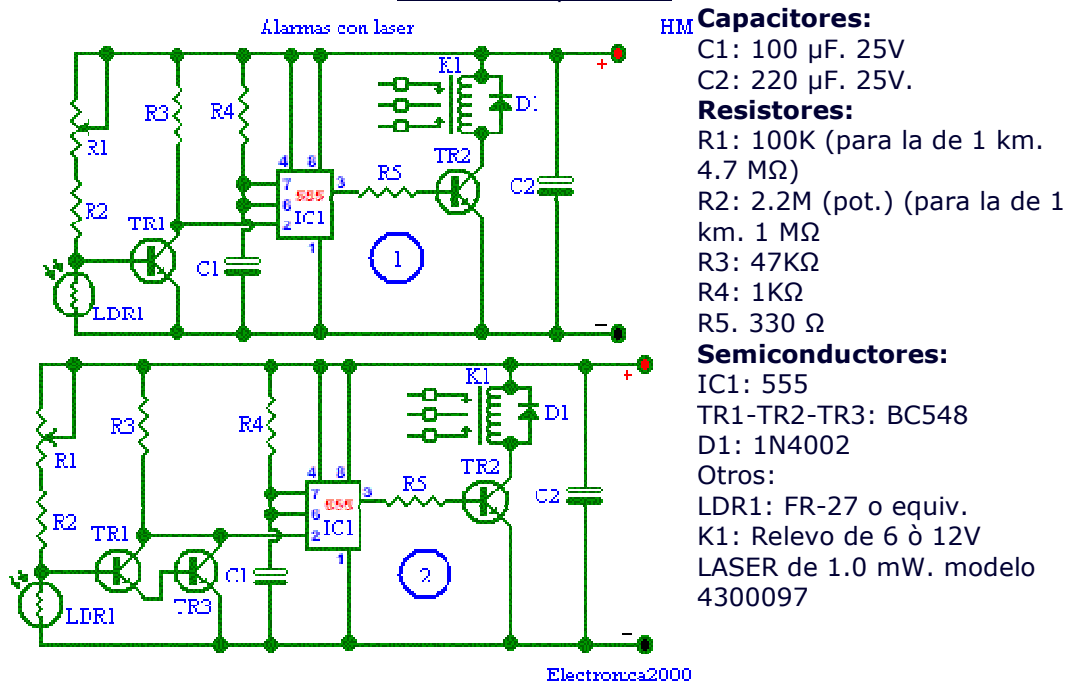
## Alarmas con láser

Aquí te presento 2 alarmas con láser, la No. 1 tiene un alcance de 300 metros, en tanto la No. 2 tiene 1 Km., esto se debe a que tiene a diferencia de la 1, 2 transistores en configuración darlington (TR1 y TR3).

Además los resistores R1 y R2 (potenciòmetro) tienen un valor distinto que la No. 1, el resto de los componentes son exactamente iguales. En el caso que la luz sea muy fuerte se deberá proteger la foto celda con un tubo negro y que solo reciba la luz adecuada.

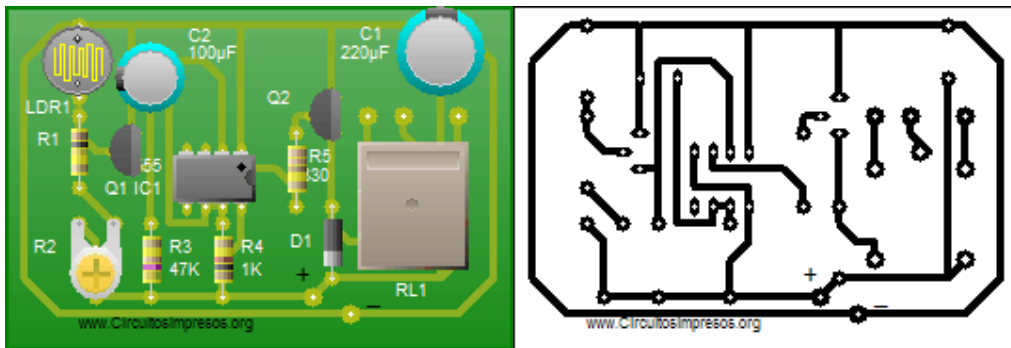
Para distancias largas (Alarma 2) se deben de usar lentes para guiar hacia la foto celda la luz que operará la alarma.

### Lista de componentes

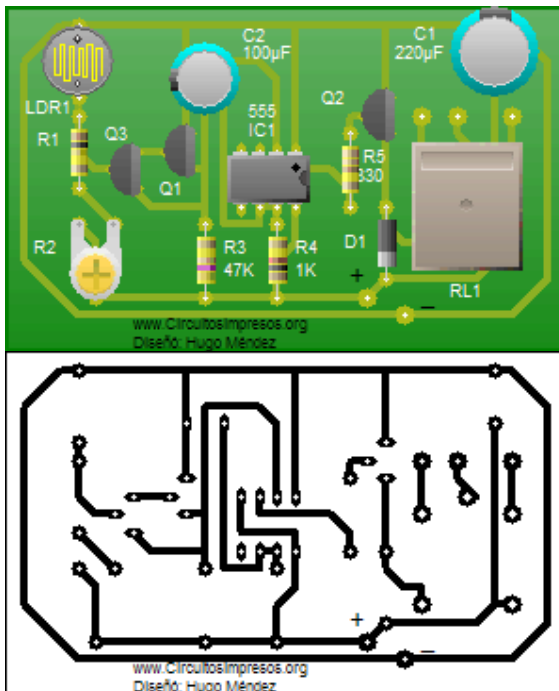


## Tabletas de circuito impreso

### Alarma láser 1



### Alarma láser 2



**Este material didáctico es de uso educativo, por ningún motivo se permite su uso comercial. Quien desee utilizarlo en un sitio web, puede hacerlo, siempre que se mencione la fuente.**

**Copyright © electronica2000.com. Todos los derechos reservados.**