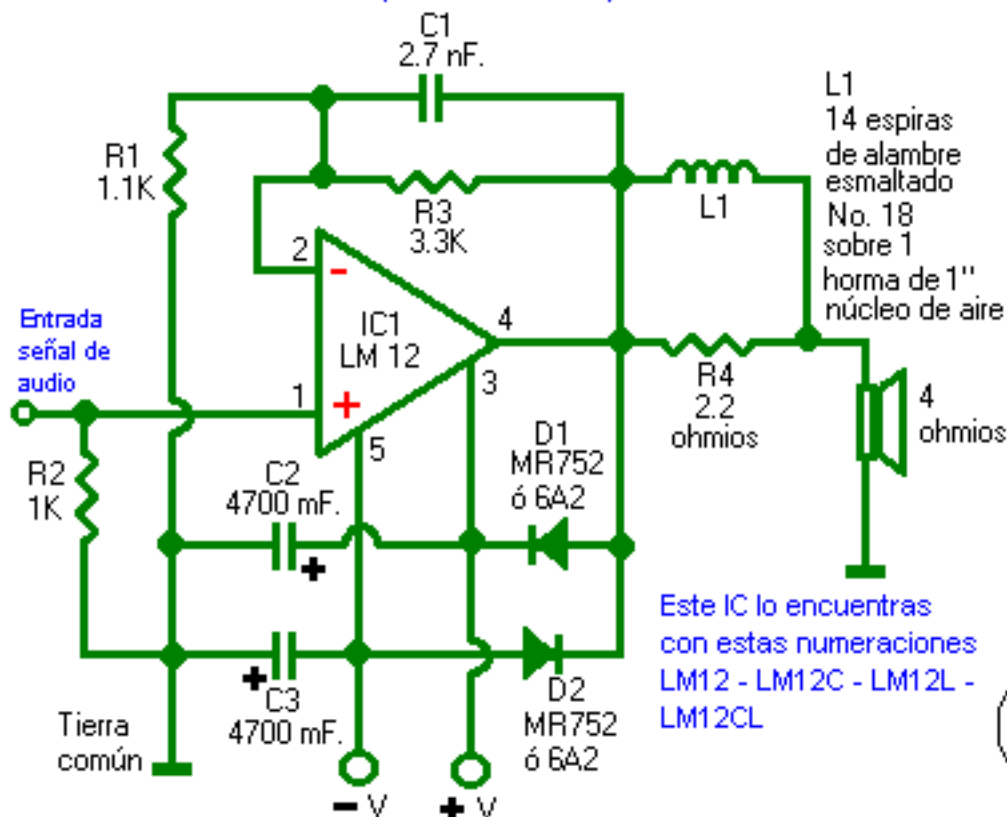
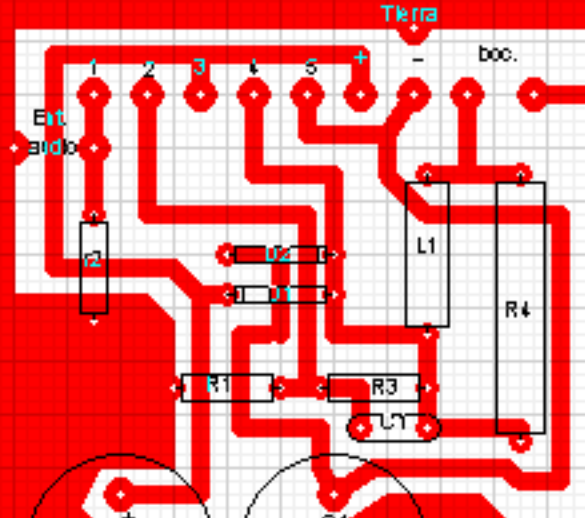


AMPLIFICADOR DE 100w.(EN ESTEREO 200w)

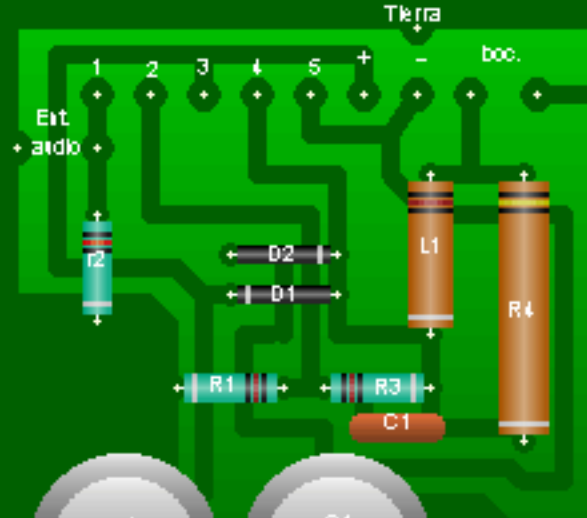
HM



El LM 12 es un operacional con una potencia de 150W. el cual viene con 4 pines y el 5o. terminal corresponde a la cubierta. No olvidarse de montarlos en disipadores de calor. Para tener una salida de 200W, se deben de ensamblar 2 unidades. Como se puede ver el amplificador tiene muy pocos componentes externos, muy fácil de ensamblar.



Amp.-100W
Diseño:
Higo Méndez



Amp.-100W
Diseño:
Higo Méndez