



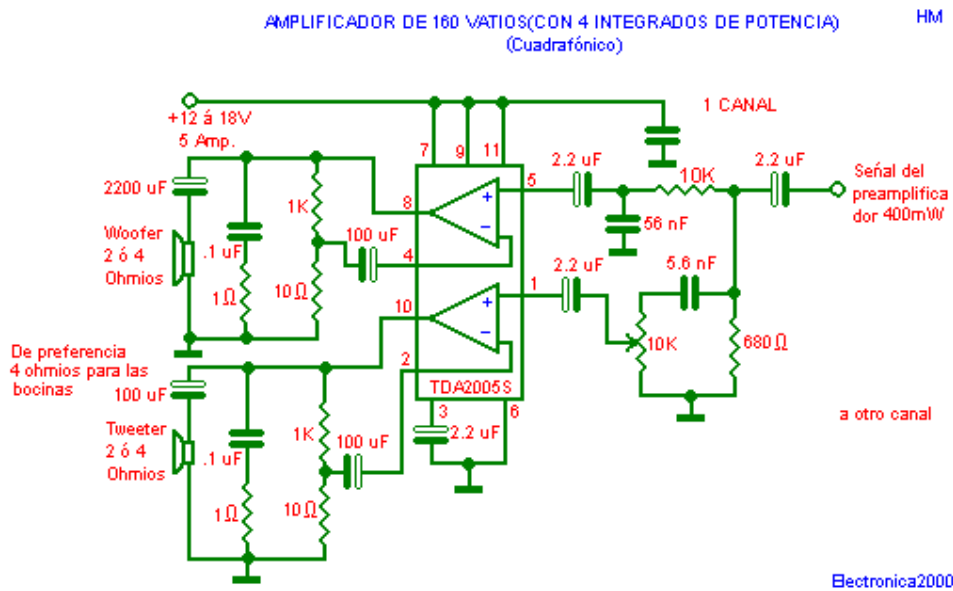
Amplificador de audio de 160 vatios

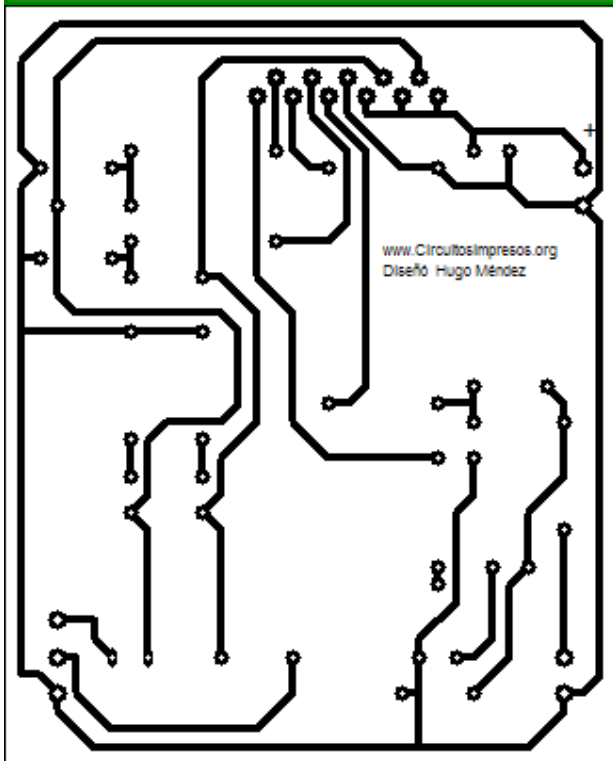
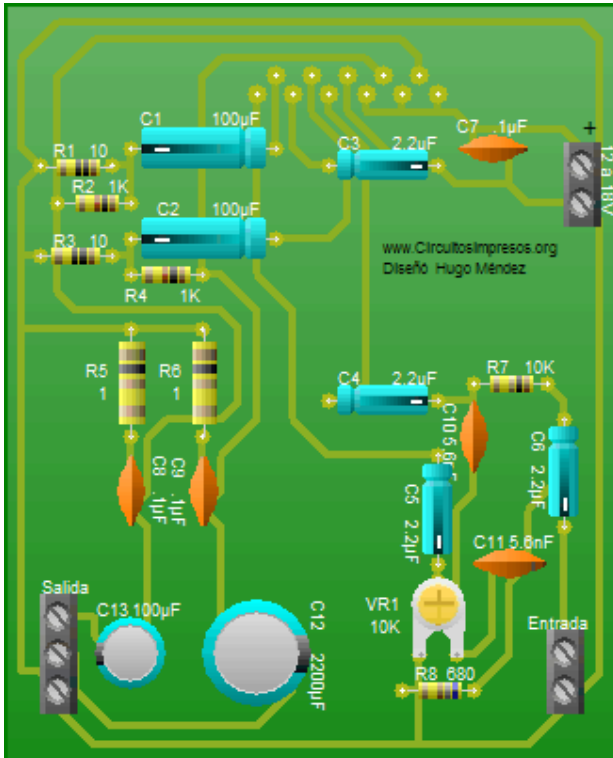
Este amplificador utiliza el TDA 2005S, también se puede utilizar el TDA1514, con el cual sólo necesitas 2 para una potencia de 160 vatios PMPO (su potencia RMS es de 40 vatios) pr canal.

Es importante tomar en cuenta que se necesitan 400mW. de un preamplificador para lograr el vatiaje indicado. Otra característica de este integrado es que tienes una salida para bajos y una para tweeter.

NOTA: ESTE CIRCUITO NO HA SIDO PRBADO.

Todos los componentes están definidos en el diagrama.





Este material didáctico es de uso educativo, por ningún motivo se permite su uso comercial.

Copyright © electronica2000.net. Todos los derechos reservados.