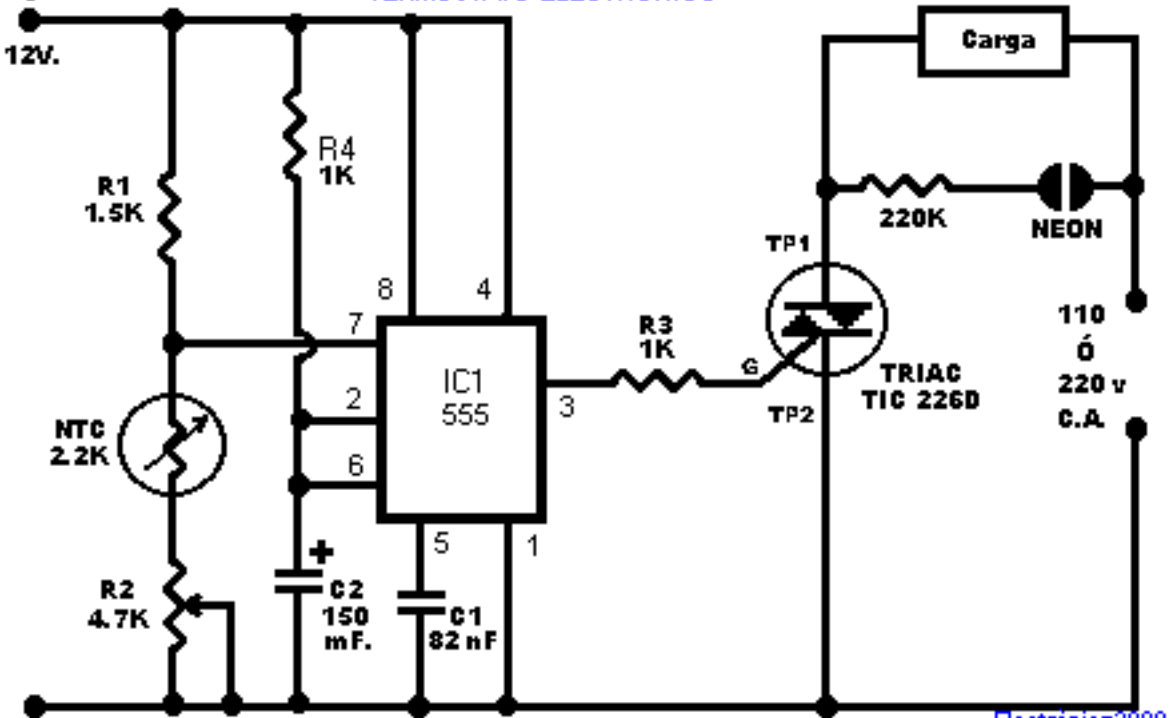
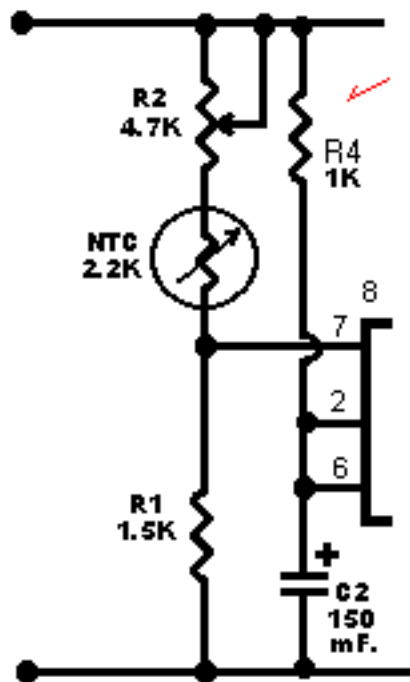


TERMOSTATO ELECTRÔNICO

Hm





Configuración para que el motor o aparato encienda cuando la temperatura baja a un valor predeterminado.

VALORES PARA PARA EL NTC

0 C	6.9K
5 C	5.8K
10 C	4.5K
15 C	3.6K
20 C	2.2K
25 C	1.7K
30 C	1.4K
35 C	1.1K
40 C	910 Ω
45 C	860 Ω
50 C	790 Ω
55 C	760 Ω
60 C	680 Ω

IC555
visto por arriba



